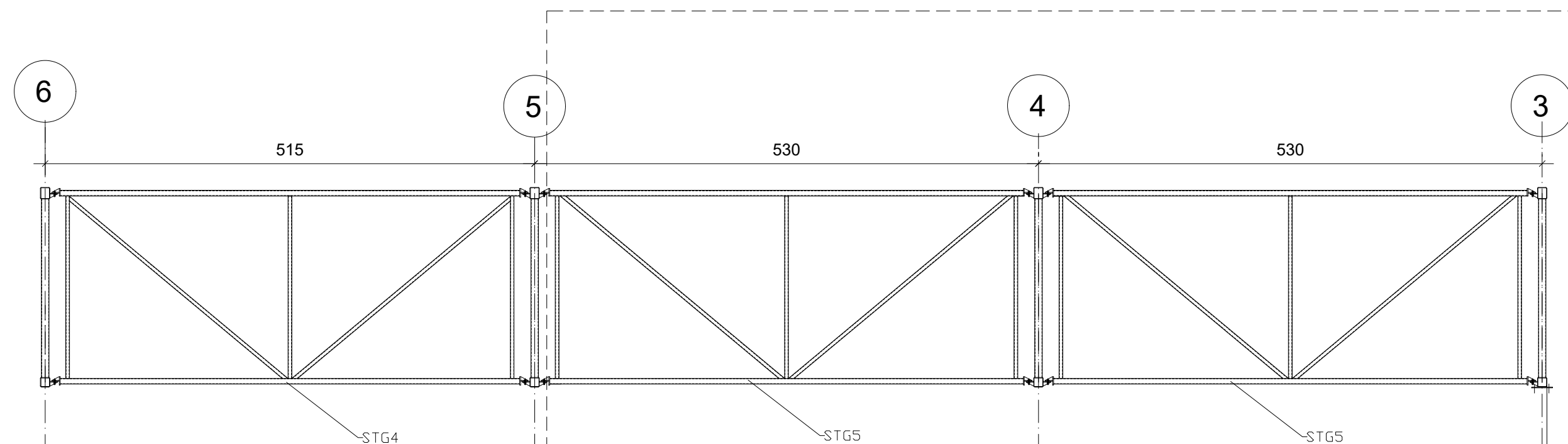


STG5 4szt.



STAL S355JR - elementy walcowane

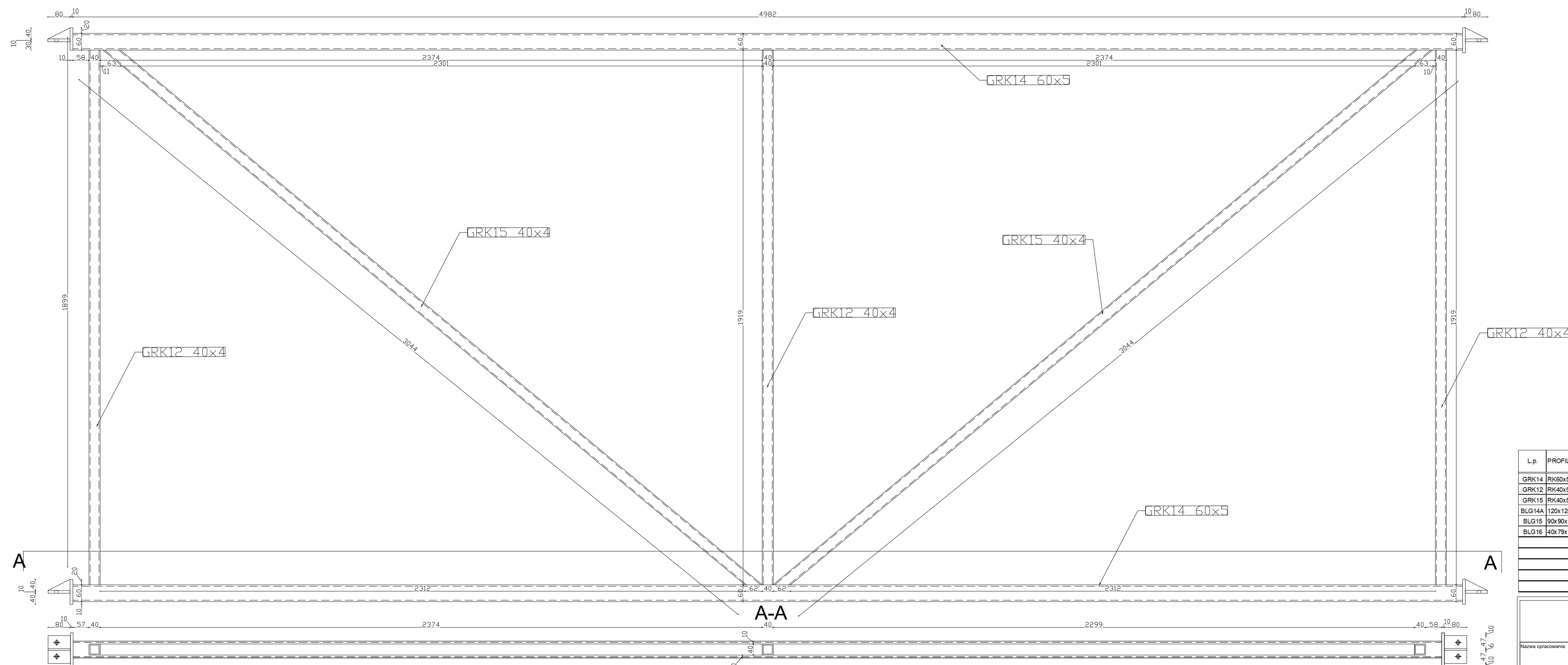
STAL S350GD - elementy gięte

Uwagi:

1. Elementy w złączach spawanych spawać na całej długości ich przylegania.
2. Wszystkie niezwyńiarowane spoiny wykonać jako:
 - pachwinowe obustronne $\alpha=0,5t$
 - pachwinowe jednostronne $\alpha=0,7t$
 - pachwinowe profile zamkniętych $\alpha=t$
 - doczołowe pełnoprzetapowe $s=t$
 gdzie a,s - grubości spoin, t - grubość cieńszej z łączonych ścianek
3. Łączenia śrubowe z wykorzystaniem śrub kl. 8.8, wykonać jako niesprężone

siłą odpowiadającą do uzyskania dobrego przylegania elementów - dopuszczalne szczyteln

w złączach do 2mm.



Lp.	PROFIL	Ilość	Długość	Masa 1m	Masa	Materiał
		[szt.]	[m]	[kg]	[kg]	
GRK14	RK60x5	2	4.982	8.13	81.01	S355
GRK12	RK40x5	3	1.920	4.20	24.19	S355
GRK15	RK40x5	2	3.050	4.20	25.62	S355
BLG14A	120x120x10	4	0.120	9.42	4.82	S355
BLG15	90x90x10	4	0.090	7.07	2.54	S355
BLG16	40x75x10	4	0.040	6.20	0.99	S355
STG5		RAZEM			138.88	kg
Tolerancja walcowania 3% - przyjęto 1.5%				0.015	2.1	
Elementy złączone 2.5%				0.025	3.5	
ŁĄCZNIE ELEMENTÓW				4	577.7	
				ŁĄCZNIE STAŁ		144.4

LGM Barbara Becherowska

57-100 Strzelin, ul. Lesna 6

Nazwa opracowania: **PROJEKT BUDOWLANY**
budowy bazy Wydziału WPT Zarządu Dróg Długoleka obejmujący: - budowę garażu dla samochodów ciężarowych z zapleczem socjalnym, budowę wiaty stalowej wraz infrastrukturą techniczną i projektem zagospodarowania terenu

Adres obiektu:	Długoleka, ul. Robotnicza, 55-095 MIRKÓW, dz.nr 251/22
----------------	--

Inwestor i adres	<p>GMINA DŁUGOŁĘKA ul. Robotnicza 12, 55-095 Mirków,</p>
------------------	--

Przedmiot rysunku	STĘŻENIA STG5 - GARAŻ	Nr K15	SKALA:	1
			DATA:	11.2

Projektant	mgr inż. Łukasz Kwiatkowski upr. nr LOD/2309/POOK/14	podpis	
------------	---	--------	--

